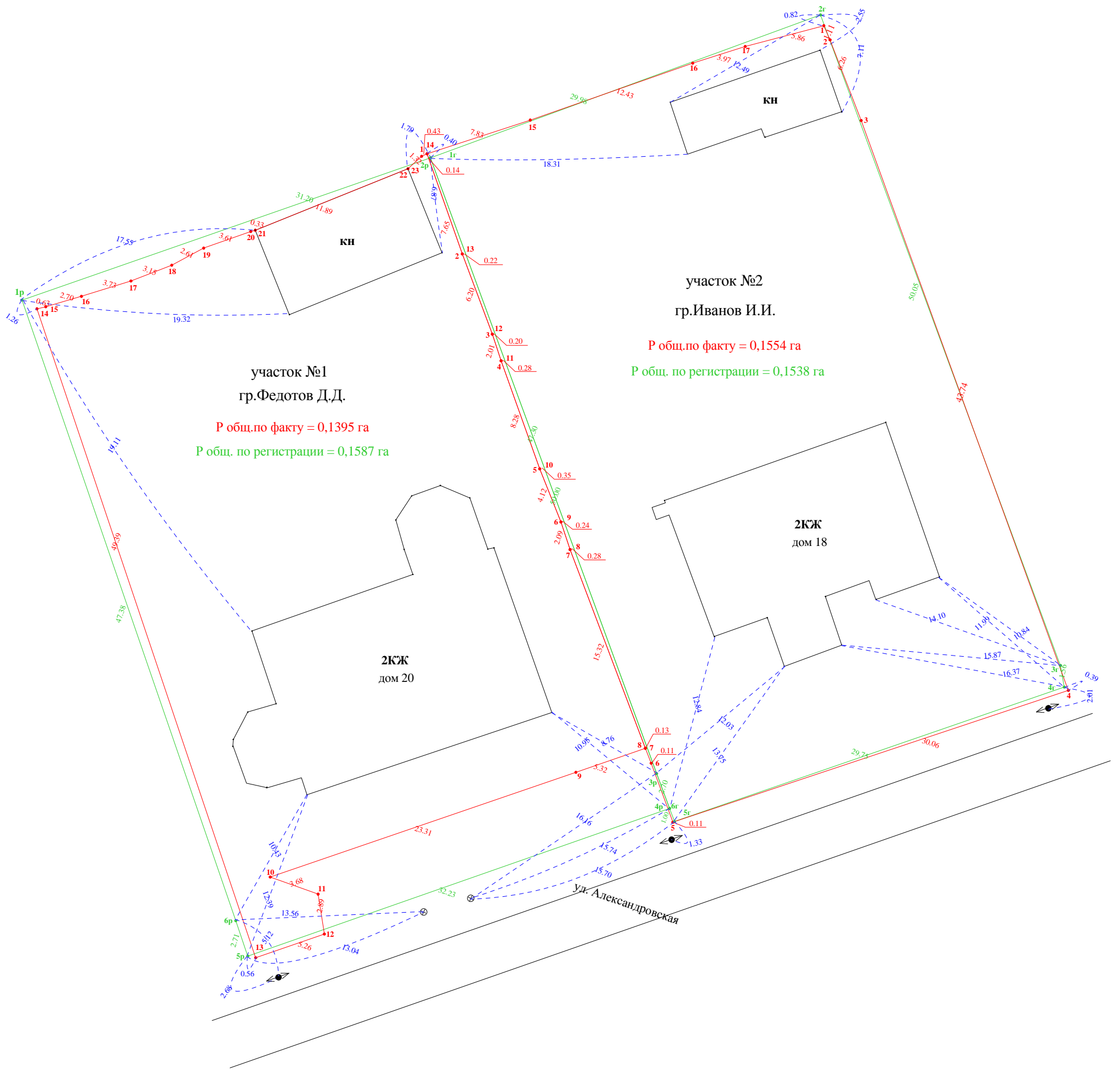


**Схема соответствия фактических границ земельных участков с ранее зарегистрированными
в едином государственном регистре недвижимого имущества, прав на него и сделок с ним
д.Скураты, дом 90, и дом 92, Боровлянского сельсовета, Минского района, Минской области**



участок №1
гр.Федотов Д.Д.
Р общ.по факту = 0,1395 га
Р общ. по регистрации = 0,1587 га

участок №2
гр.Иванов И.И.
Р общ.по факту = 0,1554 га
Р общ. по регистрации = 0,1538 га

Условные обозначения

- 1 - поворотные точки границы земельного участка по фактическому пользованию
- 1 - поворотные точки границы земельного участка по регистрации
- 24.46 — - граница земельного участка по фактическому пользованию
- 24.46 — - граница земельного участка по регистрации
- ◀●▶ - линии электропередач
- - - - - расстояние до твердых точек (контуров, объектов) местности

РУП "Минское областное агентство по государственной регистрации и земельному кадастру"			
Схему вычертил	инженер		
Схему проверил	зам. нач. отдела		
Масштаб 1:300	Дата		2015 г.